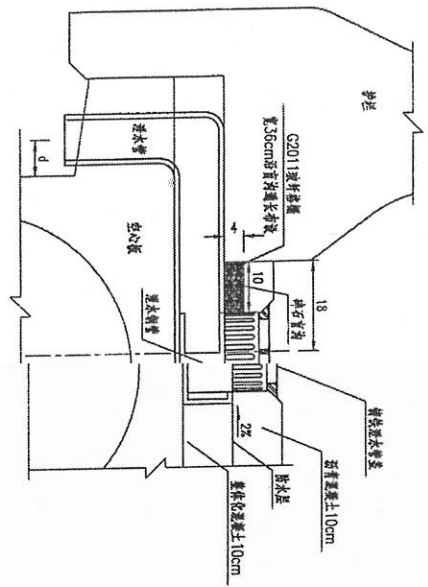
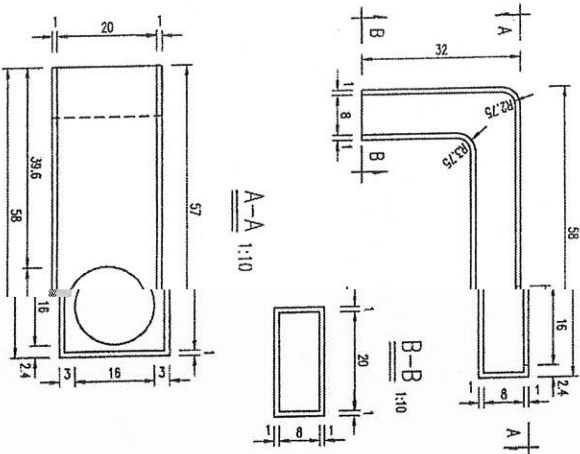




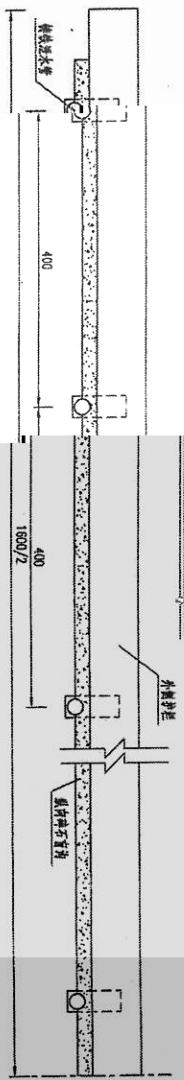
桥面排水示意 1:10



弯头泄水管构造 1:10



泄水管与排水管平面布置图



一孔镀锌泄水管材料数量表 (半幅) (按4m间距布置)

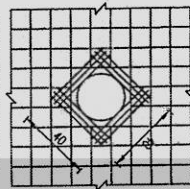
泄水管管架	管径(m)	
	数量(块)	重量(Kg)
	5	2.3
	11.5	5
	34.2	4.48
	171.0	9.5
	5.76	0.115

全桥泄水管材料数量表

泄水管管架	管径(m)	
	数量(块)	重量(Kg)
	50	2.3
	115	5
	50	4.48
	171.0	9.5
	57.6	1.15

泄水口外泄钢筋示意图

泄水口外泄钢筋示意图 1:8



- 注:
1. 本图尺寸均以厘米为单位。
  2. 泄水管及泄水管盖均为铸铁。
  3. 在浇筑桥面混凝土层之后采用密扣的方式形成边沟首端槽在槽内回填级配碎石,其级配要求见下表,总流量<2%。

名称	厚度(mm)	石子粒径(mm)	含泥量(%)	空隙率(%)
级配碎石	25.0	19.0	9.5	4.75
碎石首层	100	90~100	20~55	0~10

4. 镀锌格栅采用G2011型,指标见下表:

指标	数值
厚度(mm)	60
长度(mm)	48
宽度(mm)	<4%
孔径(mm)	<4%
网眼尺寸(mm×mm)	12.7×12.7
弹性模量(GPa)	67000000
颜色	黑色
重量(g/m²)	1.2~1.5
卷长(m)	50
作用	道路排水
耐温性(°C)	-100~280
耐腐蚀性	优良
单位面积重量(g/cm²)	4.90
初始伸长率(%)	>20
断裂伸长率	弹性断裂

5. 边梁内侧时注意加强泄水管埋设。
6. 碎石首层全桥布置。
7. 图中参数仅供参考,不作为专业依据。
8. 具体集中排水选图按桥下收集设计由环保专业提供。

江苏省交通工程建设局

阜南高速公路建设期至兴化段 JX-F22施工标段(K40+750.000~K49+220.000)

K48+794.442中桥

排水系统及预埋件构造图

设计 复核 审核

日期 图表号 中设计集团股份

K48+014.638 中桥桥面径流工程量表

序号	名称	规格	材料	单位	数量	备注
一	隔油沉沙池	1200x350x1.6	钢筋混凝土	m <sup>3</sup>	1	详细工程量见S图-1-4-11
1	混凝土	C30	-	m <sup>3</sup>	53.64	
2	素混凝土	C15	-	m <sup>3</sup>	15.43	
3	钢筋	Φ12, Φ14, Φ16, Φ20	Q235	t	7.1	
4	挖方	-	-	m <sup>3</sup>	116.58	详细工程量见S图-1-4-17
二	字坎池	1200x350x2.4	钢筋混凝土	m <sup>3</sup>	1	
1	混凝土	C30	-	m <sup>3</sup>	49.8	
2	素混凝土	C15	-	m <sup>3</sup>	12.54	
3	钢筋	Φ8, Φ12, Φ14, Φ16, Φ20	Q235	t	7.1	
4	挖方	-	-	m <sup>3</sup>	199.94	
三	跌水井	1.7x2.2x2.5	钢筋混凝土	m <sup>3</sup>	1	详细工程量见S图-1-4-5
1	混凝土	C30	-	m <sup>3</sup>	10	
2	素混凝土	C15	-	m <sup>3</sup>	1.2	
3	钢筋	Φ8, Φ12, Φ14, Φ16, Φ20	Q235	t	1.5	
4	挖方	-	-	m <sup>3</sup>	23.81	
四	雨水收集槽	DN250	PVC	m	154	
1	管道	DN400	HDPE	m	50	
2	管道	DN250	PVC	m	4	
3	三通	250x250	PVC	个	24	
4	管道伸管节	DN250	PVC	个	4	
五	管道固定架	-	-	套	50	详细工程量见S图-1-4-3
六	其他	钢板	Q235	kg	3.44	
1	管道固定架	镀锌	Q235	kg	16	
2	管道固定架	Φ12	Q235	kg	1.78	
3	管道固定架	Φ30x630xL	混凝土	m <sup>3</sup>	1.2	
4	管道固定架	Φ1000	砖砌	m <sup>3</sup>	4	06MS201-3页11
5	管道固定架	网孔10, 6mmx10, 6mm	Q235	m <sup>2</sup>	159.12	
6	管道固定架	网孔7, 180x7	Q335	m <sup>2</sup>	207.28	
6	管道固定架	-	成品	m	106	计入安装工程

江苏省交通工程建设局

阜溧高速公路建设湖至兴化段  
JX-722施工标段 (K49+750.000~K49+220.000)

工程数量表

设计 复核  
日期 2020.10

审核 日期 2020.10 图表号 SHH-1-3

中设计集团股份有限公司

工程名称

序号	名称	数量	规格	备注
1	人工挖土方	1		清单工程: 3.1.1-1-4-11
2	素混凝土	15.43		
3	钢筋	7.1		
4	挖方	110.58		清单工程: 3.1.1-1-4-12
5	挖方	49.8		
6	素混凝土	12.54		
7	钢筋	7.1		
8	素混凝土	197.84		清单工程: 3.1.1-1-4-5
9	挖方	10		
10	挖方	1.2		
11	素混凝土	1.5		
12	钢筋	23.81		
13	挖方	227		
14	挖方	70		
15	挖方	4		
16	挖方	20		
17	挖方	8		
18	挖方	22		清单工程: 3.1.1-1-4-3
19	挖方	5.16		
20	挖方	94		
21	挖方	2.57		
22	挖方	1.2		
23	挖方	4		清单工程: 3.1.1-1-4-11
24	挖方	189.12		
25	挖方	207.28		
26	挖方	105		清单工程

设计 | 复核 | 审核 | 日期 | 图表号 | 中投设计集团有限公司

2020.10 | SH1-1-3

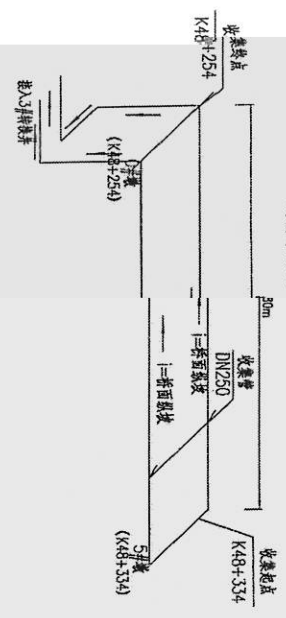
编号	名称
一	人工挖土方
1	素混凝土
2	钢筋
3	挖方
4	挖方
二	素混凝土
1	钢筋
2	素混凝土
3	挖方
4	挖方
三	挖方
1	素混凝土
2	钢筋
3	挖方
4	挖方
四	挖方
1	挖方
2	挖方
3	挖方
4	挖方
五	挖方
六	挖方
1	挖方
2	挖方
3	挖方
4	挖方
5	挖方
6	挖方

江苏省交通工程建设局

阜甬高速公路改建工程  
IX-T22施工标段 (K40+750.00)

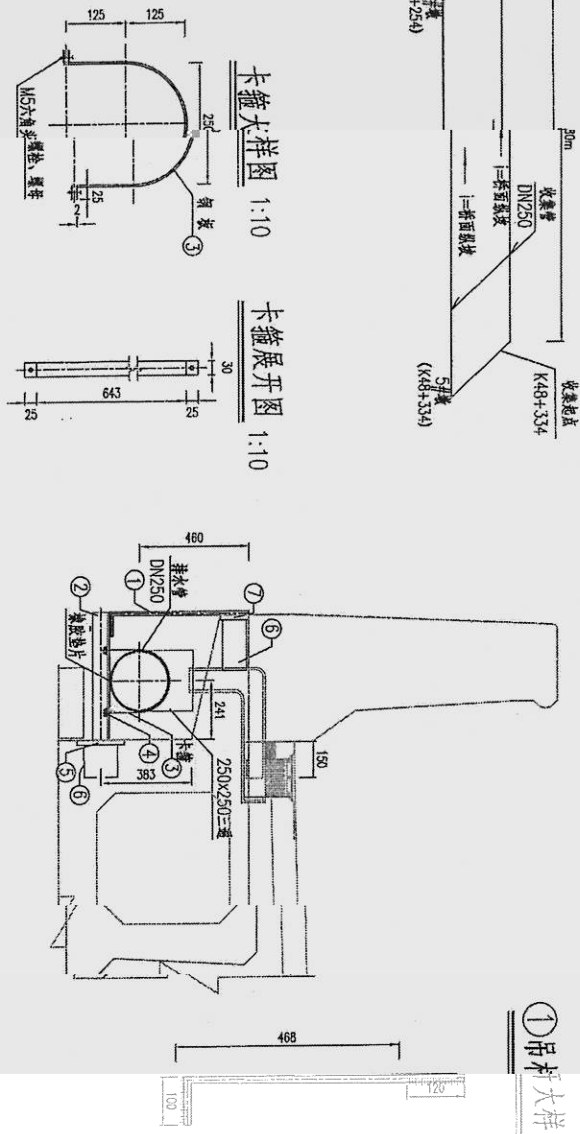
### 桥面径流收集管道布置系统图

适用于K48+294.442中桥



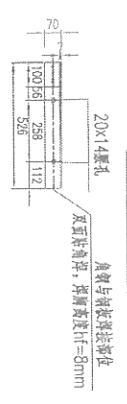
### 雨水收集管横断面布置图

适用于K48+294.442中桥(0#~5#墩)



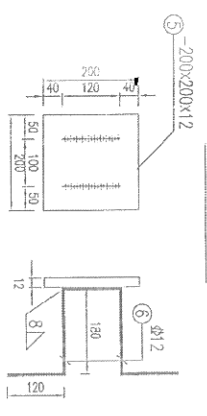
### 角钢大样图

1:20



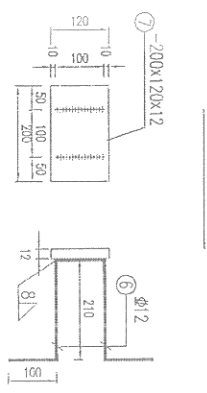
### 埋件N1大样

1:10



### 埋件N2大样

1:10



### K48+294.442中桥固定支架工程数量表

材料编号	形状	规格 (mm)	单套工程基			总重 (kg)		
			数量	单小 (m <sup>2</sup> )	共计 (m <sup>2</sup> )	单位重 (kg/m <sup>2</sup> )	总重 (kg)	
1		Φ16	1	0.688	0.688	1.58	1.09	
2		L70x7	1	0.526	0.526	7.4	3.89	
3		69.3x30x2	1	0.021	0.021	15.7	0.33	
4		M5六角头螺栓、螺母	2	-	-	-	-	
5		200x200x12	1	0.040	0.040	94.20	3.77	
6		Φ12	4	0.720	2.880	0.888	2.56	
7		200x120x12	1	0.024	0.024	94.20	2.26	
						82		
						89.32		
						318.93		
						27.02		
						164.00		
						309.14		
						209.92		
						185.32		

- 注:
- 图中尺寸除特殊说明外均以mm计。
  - 预埋架等2米一节, 采用钢板或镀锌板N1、N2成型。
  - 所有文字说明其附件均按常规材料厚度, 文字未说明材料厚度时按现行标准厚度处理, 防腐要求参见《公路交通工程钢构件防腐技术条件》(GB/T 18265-2015)。
  - 角钢与钢板焊接部位应满焊, 焊缝高度h=8mm。
  - 螺栓使用标准螺栓, 材料应符合《GB/T 5574-2008B1型埋弧焊板》的规定。
  - 本图适用于K48+294.442中桥(0#~5#墩)。

江苏省交通工程建设局

阜溧高速公路溧湖至兴化段

桥面径流收集管道布置大样图

设计: 桑丹 复核: 桑丹

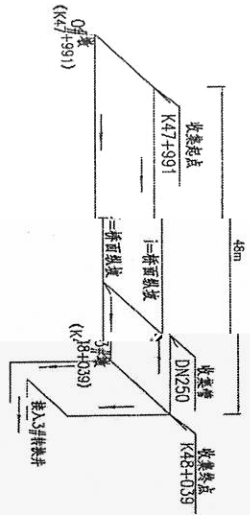
审核: 桑丹

日期: 2020.10 图表号: SW11-4-3

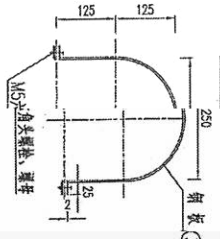
中设计集团股份有限公司

### 桥面径流收集管道布置系统图

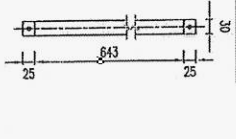
适用于K48+014.638 中桥



卡箍大样图 1:10

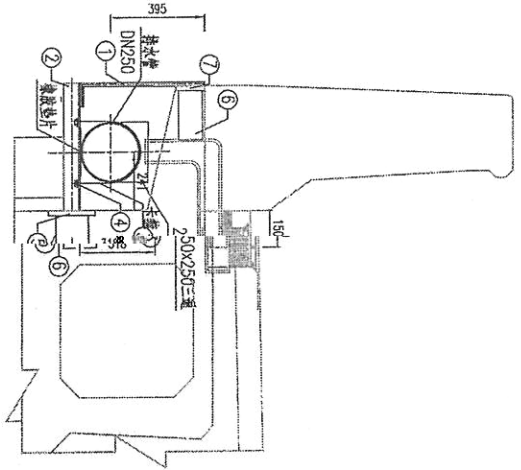


卡箍展开图 1:10

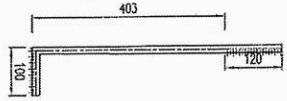


### 雨水收集管横断面布置图

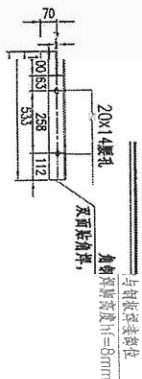
适用于K48+014.638 中桥 (0#~3#墩)



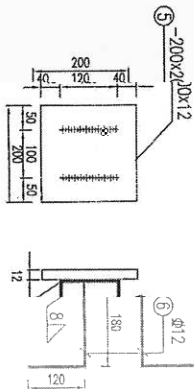
①吊杆大样图 1:10



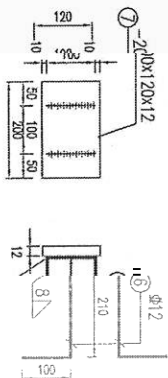
②角钢大样图 1:20



埋件N1大样 1:10



埋件N2大样 1:10



K48+014.638 中桥

### 固定支架工程数量表

材料编号	形状	规格 (mm)	数量		井室工程量	单位重量 (kg/m或kg/m <sup>2</sup> )	总重 (kg)	总计 (kg或套)	
			个数	单个 (m或m <sup>2</sup> )				共井 (m或m <sup>2</sup> )	总计 (kg或套)
1		216	1	0.623	1	1.58	0.98	49.00	
2		Z70x7	1	0.533	1	7.4	3.94	197.00	
3		69.3x30x2	1	0.021	1	15.7	0.33	16.50	
4		M5六角牙螺栓 螺母	2	-	1	-	-	100.00	
5		200x200x12	4	0.040	1	94.20	3.77	188.50	
6		200x120x12	1	0.720	1	0.888	2.56	128.00	
7		200x120x12	1	0.024	1	94.20	2.26	113.00	

- 注:
- 1、图中尺寸除特殊注明外均以mm计。
  - 2、固定架每处一套，架体钢板按N1、N2预埋。
  - 3、固定架安装及其配件均按《公路桥涵施工技术规范》(GB/T18226-2011) 要求及《公路交通工程钢桥箱形构件制造技术规范》(GB/T18226-2011) 要求。
  - 4、角钢与钢板焊接按《公路桥涵施工技术规范》(GB/T18226-2011) 要求。
  - 5、螺栓螺母按《公路桥涵施工技术规范》(GB/T18226-2011) 要求。
  - 6、本图适用于K48+014.638 中桥(0#~3#墩)。

江苏省交通工程建设局

阜甬高速公路建湖至兴化段  
JY-T22施工标段 (K40+750.000~K49+220.000)

### 桥面径流收集管道布置大样图

设计 复核

审核

审定

日期

图表号

中设设计

股份有限公司